

Numer P/25/068953

Miejscowość Włocławek

Data 12-09-2025

WARUNKI PRZYŁĄCZENIA
DO SIECI ELEKTROENERGETYCZNEJ ENERGA-OPERATOR SA
Oddział w Toruniu

1. Przyłączany obiekt:
Nazwa: altana
Adres (Nr działki): Nasiegniewo, ul. -
gm. Fabianki, działka numer 0007-51/84
2. Grupa przyłączeniowa: grupa V
3. Moc przyłączeniowa: 12.5 kW
4. Miejsce przyłączenia:
GPZ - Włocławek Zawisłe [GPZ3-0042]
Linia 15 kV GPZ ZAWISŁE - SZPETAL GÓRNY 17 [SN 3-0042-06]
Stacja SN/nn SKÓRZNO 4 [T931639]
Obwód nn OBW. 300 [T931639-03]
Obiekt Obwód [nN] OBW. 300 [T931639-03]
Zaciski kablowe w części złączowej projektowanej rozdzielnicy kablowej zintegrowanej
5. Miejsce dostarczania energii elektrycznej:
- zaciski na listwie zaciskowej licznika w kierunku instalacji przyłączanej w szafce kablowo-pomiarowej;
6. Rodzaj przyłącza: kablowe
7. Zakres prac niezbędnych do realizacji przyłączenia oraz wymagania w zakresie wyposażenia niezbędnego do współpracy z siecią:
 - 7.1. Zakres inwestycji realizowanych przez ENERGA-OPERATOR SA
 - 7.1.1. Urządzenia WN i SN:
-
 - 7.1.2. Stacja transformatorowa:
-
 - 7.1.3. Urządzenia nn:
-Projektowany zgodnie z WP nr P/24/40710 kabel YAKXS 4x120mm² relacji: KRSN-P2/2F-NH2/2R-NH00/F nr Z9316213 dz. 51/18 a projektowana zgodnie z WP nr P/24/40710 szafka P2-Rs/LZV/F nr Z9317243 dz. 51/70 przeciąć na wysokości działki nr 51/22 i wprowadzić przelotowo do projektowanej kablowej rozdzielnicy szafowej KRSN-00/4R-NH2/F z zastosowaniem kabla YAKXS 4x120 SE o długości ok. 5m. Z projektowanej rozdzielnicy wybudować projektowany kabel YAKXS 4x120 SE ok. 240m, który zakończyć rozdzielnicą kablową KRSN-P2/2F-NH2/2R-NH00/F zlokalizowaną przy granicy działki nr 51/84, 51/55(rezerwa);
 - 7.1.4. Wyposażenie urządzeń, instalacji lub sieci, niezbędne do współpracy z siecią, do której instalacje lub sieci są przyłączane:
- sieć/instalację odbiorczą należy wykonać zgodnie z obowiązującymi przepisami;
 - 7.1.5. Zabezpieczenie sieci przed zakłóceniami elektrycznymi powodowanymi przez urządzenia, instalacje lub sieci wnioskodawcy:
- urządzenia i instalacje odbiorcy nie mogą powodować zakłóceń w sieci;
 - 7.1.6. Dostosowanie przyłączanych urządzeń, instalacji lub sieci do systemów sterowania dyspozytorskiego:
-
 - 7.1.7. Demontaże:
-
 - 7.2. Zakres inwestycji realizowanych przez Podmiot Przyłączany:
- Odbiorca z projektowanej szafki kablowo-pomiarowej wybuduje kabel zalicznikowy do rozdzielni głównej obiektu. Przekrój kabla oraz instalację przyłączaną dostosuje do przewidywanego obciążenia. Wykonanie tych czynności należy potwierdzić w "Oświadczeniu o gotowości instalacji przyłączanej".
8. Wymagany stopień skompensowania mocy biernej:

tgφ QI: 0,4
tgφ QIV: 0

9. Wymagania dotyczące układu pomiarowo-rozliczeniowego i systemu pomiarowo-rozliczeniowego:

9.1. Miejsce zainstalowania:
na granicy działki

9.2. Rodzaj i prąd znamionowy oraz miejsce usytuowania zabezpieczenia przedlicznikowego / głównego:
3-fazowy wyłącznik nadmiarowo - prądowy bez członu zwarciovego (ogranicznik mocy) o prądzie znamionowym 25 A, zainstalowane w kablowej rozdzielnicy szafowej zintegrowanej

9.3. Sposób pomiaru: bezpośredni

9.4. Rodzaj mierzonej energii: Energia elektryczna czynna pobrana, Straty nieobecne/ pomijalnie małe

9.5. Przystosowanie układu pomiarowo-rozliczeniowego do systemów zdalnego odczytu danych pomiarowych

-

9.6. Wymagania dodatkowe:

- Dla pomiaru pośredniego lub półpośredniego, zastosować odpowiednie przekładniki i listwę kontrolno-pomiarową a w obwodach wtórnych pomiaru wykonać zabezpieczenie obwodów napięciowych liczników oraz optyczną sygnalizację zaniku napięcia.
- Dla poszczególnych etapów budowy przewidzieć pomiar dostosowany do poboru mocy.
- Urządzenia pomiarowe winny być osłonięte i przystosowane do oplombowania.
- Wymagania techniczne dla układów transmisji danych pomiarowych określone są w Instrukcji Ruchu i Eksploatacji Sieci Dystrybucyjnej ENERGA-OPERATOR SA
- inne:

-

10. Dane dotyczące sieci oraz parametry w zakresie elektroenergetycznej automatyki zabezpieczeniowej i systemowej

10.1. Dotyczy sieci o napięciu do 1 kV:

- Układ sieci TN-C
- Napięcie znamionowe sieci 0,4 kV
- Maksymalny prąd zwarciovowy w sieci 26 kA
Rzeczywistą wartość prądu zwarciovowego oblicza projektant.
- System ochrony od porażeń Samoczynne wyłączenie zasilania

10.2. Dotyczy sieci o napięciu powyżej 1 kV:

- Sposób pracy punktu neutralnego sieci -
- Napięcie znamionowe sieci - kV
- Prąd zwarcia doziemnego - A
- Czas wyłączenia zwarcia doziemnego - s
- Moc zwarciovowa na szynach 15 kV - MVA
- Czas wyłączenia zwarcia wielofazowego - s

w stacji 110/15 kV GPZ Włocławek Zawisze

Rzeczywistą wartość prądu zwarcia wielofazowego oblicza projektant na podstawie mocy zwarciovowej.

- System ochrony od porażeń uziemienie ochronne

10.3. Inne:

-

11. Dane znamionowe urządzeń, instalacji i sieci oraz dopuszczalne graniczne parametry ich pracy

Rodzaj urządzenia/instalacji/sieci	Napięcie znam. [kV]	Moc znam. [kW]	Prąd rozruchu [A]

12. Inne ustalenia:


- 12.1. Dotyczy projektu budowlanego:
- projekt budowy przyłącza/sieci elektroenergetycznej należy wykonać zgodnie z obowiązującymi w Energa-Operator S.A. standardami technicznymi i Wytycznymi do Projektowania. Uzgodnić na etapie projektowania w Rejonie Dystrybucji we Włocławku.
- 12.2. Dotyczy współpracy ruchowej:
-
- 12.3. Dotyczy umowy o przyłączenie:
-
- 12.4. Inne wymagania:
-
13. Użytkowane urządzenia elektryczne powinny spełniać wymagania określone w obowiązujących przepisach dotyczących kompatybilności elektromagnetycznej.
14. Przy realizacji niniejszych warunków przyłączenia należy uwzględnić wymagania określone w Instrukcji Ruchu i Eksploatacji Sieci Dystrybucyjnej obowiązującej na terenie działania ENERGA-OPERATOR SA.
15. Standardy jakościowe energii elektrycznej określa Rozporządzenie Ministra Gospodarki z dnia 4 maja 2007 roku (Dz.U. Nr 93 poz. 623 z 2007 r.).
ENERGA-OPERATOR SA nie zapewnia bezprzerwowej dostawy energii do sieci elektroenergetycznej dla ww. obiektu. Należy liczyć się z możliwością przerw w dostawie energii elektrycznej. Bezprzerwową dostawę energii elektrycznej można zapewnić jedynie poprzez zainstalowanie własnego źródła energii (np. agregatu prądotwórczego, urządzenia UPS, itp.) po uprzednim uzgodnieniu warunków jego instalacji z ENERGA-OPERATOR SA Oddział w Toruniu
16. Zawarcie umowy o przyłączenie stanowi podstawę do rozpoczęcia realizacji prac projektowych i budowlano-montażowych, na zasadach określonych w tej umowie. Projekt umowy o przyłączenie stanowi załącznik do niniejszych warunków.
17. Warunki przyłączenia są ważne 2 lata od dnia ich doręczenia.
Po zawarciu umowy o przyłączenie warunki przyłączenia ważne są w okresie obowiązywania umowy o przyłączenie.
18. Działając na podstawie art. 7 ust. 14 ustawy z dnia 10 kwietnia 1997 roku – Prawo energetyczne (Dz. U. nr 54 poz. 348 z późn. zm.) w związku z art. 34 ust. 3 pkt 3 ustawy z dnia 7 lipca 1994 roku (Dz. U. nr 89 poz. 414 z późn. zm.) ENERGA-OPERATOR SA oświadcza, że zapewni dostawę energii dla obiektu przyłączanego:
- po przyłączeniu obiektu do sieci elektroenergetycznej na podstawie niniejszych warunków przyłączenia oraz w oparciu o umowę o przyłączenie, jaka zostanie zawarta pomiędzy Podmiotem Przyłączanym a ENERGA – OPERATOR SA,
- po zawarciu umowy o świadczenie usług dystrybucji lub umowy kompleksowej.
Niniejsze oświadczenie jest oświadczeniem w rozumieniu art. 34 ust. 3, pkt. 3 ustawy - Prawo budowlane.


Bławat Augustyn

OPRACOWAŁ

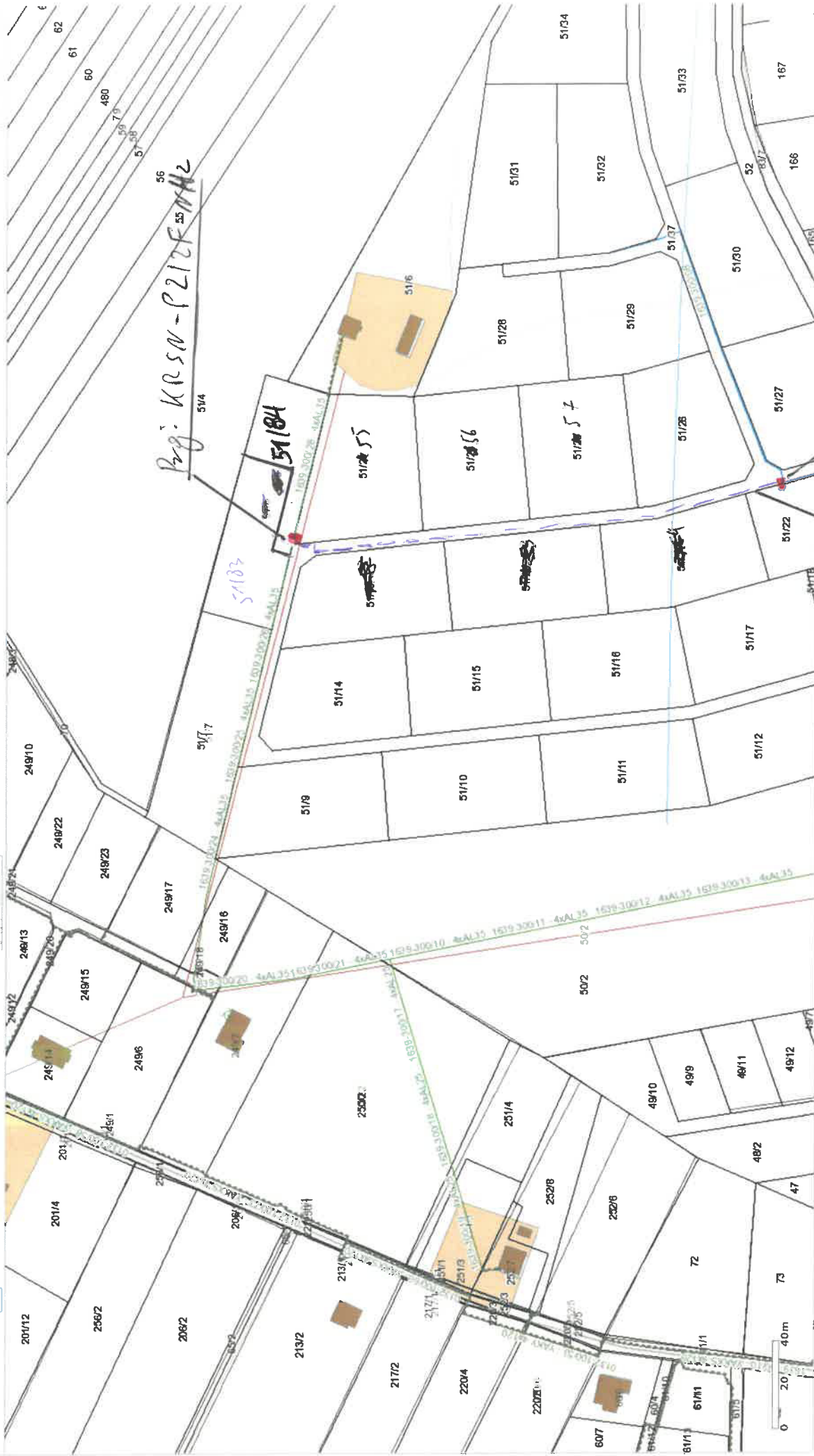
tel.

Kierownik
Działu Przyłączeń


Marcin Wiliński

ZATWIERDZIŁ

- Otrzymują:
1. Wnioskodawca
 2. ENERGA-OPERATOR SA Oddział w Toruniu Rejon Dystrybucji we Włocławku
ul. Duninowska 8, 87-800 Włocławek



KOPIA MAPY ZASADNICZEJ

Skala 1:1000

Jednostka ewidencyjna : 041807_2 Fabianki

Obręb ewidencyjny : 0007 Nasięgniewo

Numer działki ewid. : 51/84

Identyfikator zgłoszenia: GGN.6642. 2082-2024

Układ współrzędnych płaskich prost.: PL 2000

Układ wysokościowy: PL-EVRF 2007

Geodezyjny układ odniesienia PL-ETRF 2000

Godto mapy: $X = 5840934.39$

współrzędne lewego dolnego narożnika ramki

Uwaga: Mapa nie może służyć do celów projektowych

CZEJ
ENTERTAINMENT OPERATOR SA
Ogółet w Toruniu
Rejon Dystrybucji we Włocławku

Wpt. **28. 08. 2025** Zat.

L. dz.
Skierowano do

Potwierdza się zgodność niniejszej kopii z treścią materiału państwowego zasobu geodezyjnego i kartograficznego

Organ prowadzący państwowy zasób
geodezyjny i kartograficzny

STAROSTA WŁOCŁAWSKI

Materialu zasobu

kopia mapy zasadniczej

Identyfikator ewidencyjny materiału
zasobu

GGN.6642. 2082-2024

Data wykonania kopii

2106.2024

Imię, nazwisko i podpis osoby reprezentującej organ

Z up. starosty



Joanna Bilinska

Nie wyklucza się istnienia w terenie innych – niż wykazanych na niniejszej mapie – urządzeń podziemnych, które nie były zgłoszone do inwentaryzacji lub o których brak jest informacji w instytucjach branżowych.

Projekt usytuowania sieci uzbrojenia terenu przedkłada do uzgodnienia inwestor.
Projekt ten powinien być sporządzony na kopii aktualnej mapy zasadniczej z opracowanymi geodezyjnie liniami rozgraniczającymi oraz osiami ulic i dróg jeżeli zostały ustalone w miejscowym planie zagospodarowania przestrzennego lub w decyzji o ustaleniu warunków zabudowy i zagospodarowania terenu.

(Rozp. M.G.P i B z dnia 02.05.2001 r. Dz.U.Nr 38, poz. 455 z 2001r. oraz Rozp. M.G.P i B z dnia 21.02.1995r. Dz.U.Nr 25, poz. 133 z 1995r.)

